

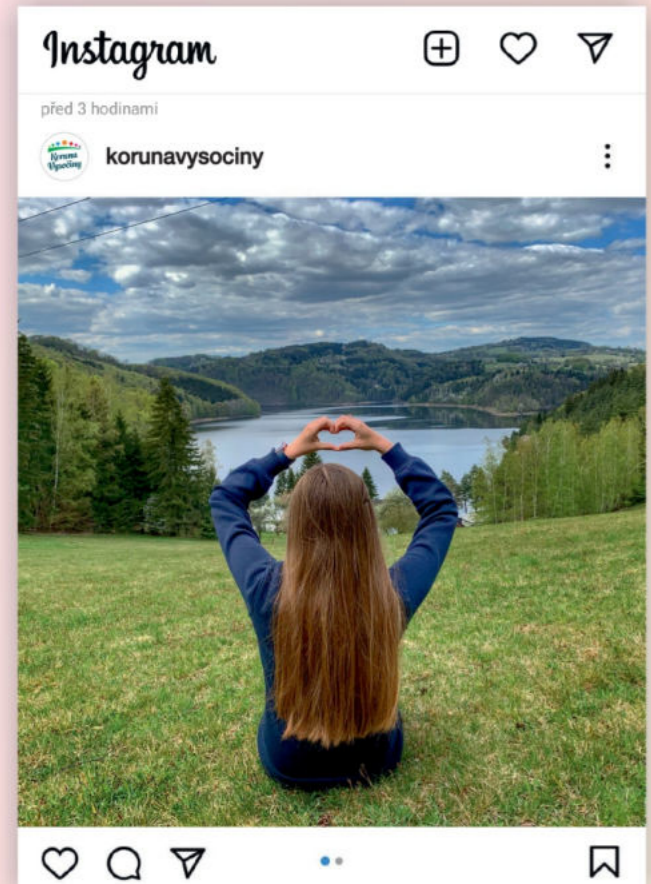
Překrásná místa, kde se vám zatají dech, nejsou jen daleko za mořem. Objevte skryté lokality, o kterých vědí jen místní, a prožijte aktivní dny, které vás naplní pohodou. Nezapomeňte si odnést vzpomínky na nezapomenutelné zážitky v podobě fotek. Slibujeme, že na našich instagramových trasách pořídíte fotky, které budete chtít ukázat... třeba právě na Instagramu.

Z ÚDOLÍ DO ÚDOLÍ VÝLET PRO PĚŠÍ



	Lokalita:	Bystřicko, údolí Tresenského potoka a východní okolí obce Vír
	Trasa zabere:	8 hodin
	Vzdálenost:	24 km
	Zajímavá místa:	Klubačice, Hrabčecí stolek, údolí Tresenského potoka, PP Dědkovo, Vyhlička Horymírka
	Cestou se najíte:	Forest Resort v obci Vír, Restaurace hotelu Vír

Procházka údolím řeky Svratky a Tresenského potoka vás nadchne krásnou přírodou a dechberoucími výhledy. Svůj den



plný pohybu můžete odstartovat např. z hotelu Vír, Lhota u Olešnice nebo začátku Tresenského potoka pod Bolešínem. My začínáme přímo ve Víru z parkoviště od obecního úřadu: Vyjděte po zelené turistické značce přes obec Vír. Po 400 m sledujte červenou turistickou značku, která vás zavede až na vyhlídku Klubačice, nejvyšší vírskou skálu. **Na tomto místě určitě stojí za to vytáhnout fotoaparát a pořít pár fotek.** Až se vrátíte zpět do obce, pokračujte po zelené až nad samotu V Hutí, kde odbočte doprava na lesní cestu. Ta vás dovede k vyhlídce Hrabčecí stolek. Vyhlička je ideální k odpočinku v altánku a pořízení překrásných fotek pohledu ze skály do údolí. Pak pokračujte starou cestou nad údolím řeky Svratky do Bolešína, dále po silnici z prudkého kopce směr Koroužné. Před obcí odbočte doleva do údolí Tresenského potoka. Tuto část údolí **projdete buď dobrodružnější cestou v údolí s asi šesti brody, nebo cestou v jižním svahu nad údolím.** 1 km před obcí Lhota u Olešnice je přírodní památka Dědkovo s unikátním společenstvím rostlin. V obci za autobusovou zastávkou odbočte doleva a vyjděte až nad obec. Vlevo ve svahu najdete přírodní památku Lhotské jalovce a stěny. Pokračujte nad údolím po polní cestě. Než vstoupíte do lesa, určitě se pokochajte výhledy západním směrem. Dojděte až pod obec Velké Tresné k průmyslovému objektu, kde odbočte doleva na zelenou turistickou značku. Ta vás přes obec Malé Tresné dovede až k místu, kde jste odbočovali k Hrabčecímu stolku. Z tohoto místa je cesta už stejná.

S HISTORIÍ ZA ZÁDY VÝLET PRO VÁŠNIVÉ CYKLISTY



	Lokalita:	Bystřicko – údolí řeky Svratky, hrad Pernštejn, Bystřice nad Pernštejnem, vodní nádrž Vír
	Trasa zabere:	5 hodin
	Vzdálenost:	46,8 km
	Zajímavá místa:	Zřícenina hradu Pyšolec, Mariino loubí u hradu Pernštejn, skanzen Horácká vesnice, Chudobínská borovice, Kobyly skála
	Cestou se najíte:	Restaurace Zubr v Ujčově, Restaurace Pod Věžičkou Nedvědice, Harenda v Bystřici n. P., Forest Resort v obci Vír

Zřícenina, hrad, vyhlídky, lidové stavby z 19. století, naučná stezka. Prostě ideální program pro ty, co rádi spojí historii s projíždkou na kole. Začít můžete ze Štěpánova nad Svratkou, Nedvědice, Bystřice nad Pernštejnem atd. My trasu začínáme opět v obci Vír, kde můžete využít obecní parkoviště a také půjčovnu kol, elektrokol a dalšího sportovního vybavení ADREX BASE CAMP. Vydejte se po červené turistické značce, která vás dovede až k zřícenině hradu Pyšolec. Kromě zbytků hradeb a opevnění tu

najdete také pozůstatky tří menších věží. Poté pokračujte dál lesem po „červené“. Z lesa vyjděte do sedla, kde se rozhlédnete u vyhlídky pod obcí Kobylnice. Ze sedla klesají polní cestou do obce Koroužné. Po levém břehu řeky Svratky se po místních komunikacích dostanete k dřevěné kryté lávce v obce Švařec. Přejděte lávku a jeďte dál údolím řeky Svratky. Přes Štěpánov a Ujčov se dostanete až do městyse Nedvědice. To už zahlédnete siluetu hradu Pernštejn. **Kromě hradu určitě prozkoumejte i zajímavá místa v okolí – Pernštejnský tis a dřevěný krytý most v obci Pernštejn.** Po „žluté“ se dostanete k vyhlídce Mariino loubí (Maria Laube). Z vyhlídkového altánu si vychutnáte krásný výhled na hrad Pernštejn a údolí řeky Nedvědičky. Žlutá značka vás povede dál mírně zvládnou krajinou. Projedte obcemi Věžná, Suché louky a Zlatkov a dostanete se nad město Bystřice nad Perštejnem. **Tady se rozhodně zastavte ve skanzenu Horácká vesnice s replikami lidových staveb z 19. století.** V letní sezóně tu můžete vidět ukázky různých lidových řemesel. Město objedte po cyklostezce a do obce Ždánice vás dovede CT č.5180, které vede po silnici. K vodní nádrži Vír sjedte po lesní cestě a napojíte se na Svrateckou vodohospodářskou naučnou stezku. Čeká vás vyhlídka na **Chudobínskou borovici** (na druhém břehu nádrže), **Evropský strom roku 2020.** Další vyhlídku na vodní nádrži Vír nabízí Kobyly skála. Odsud už zbývá jen kousek k přehradní hrázi vysoké 76 metrů. Sjedte po silnici do Víru a jste v cíli trasy.



ADRENALINOVÁ FERRATOVÁ TRASA



	Lokalita:	obec Vír
	Trasa zabere:	2–3 hodiny včetně ustrojení a přechodu mezi ferratami
	Zajímavá místa:	Skalní věž (Velká Věž), hráz přehrady, vyhlídka Klubačice
	Cestou se najíte:	Forest Resort v obci Vír

Kromě vycházek a cyklovýletů můžete v okolí obce Vír zažít i pořádné dobrodružství! **Ferratové stezky si zamiluje celá rodina** – od malých lezců až po ty dospělé. V půjčovně pod skalou (chata Krabička) v obci Vír si stačí vypůjčit ferratový set s přílbou (pro objednání vybavení využijte rezervací kalendář: www.ledovastenavir.cz). A skvělý adrenalinový den, na který budete ještě dlouho vzpomínat, může začít!

Via Ferrata na Ledové stěně: K nástupu do první ferraty ve Víru vás zavedou kamenné schody vinoucí se svahem od chaty Krabička k východní stěně Velké věže. Jisticí lano vede po celou dobu po levé ruce a stoupá nejdříve východní, poté severní stěnou pod vrchol Velké věže. Přivede vás na pět metrů dlouhý lanový most. Dalším strmým výšvihem se dostanete na vyhlídku, kde je jisticí lano přerušeno. Lano pokračuje po asi pěti metrech na skalnatý hřeben, kde dále v místě přechodu hřebene ve svah ferrata končí. Na ferratu navazuje turistická stezka vedoucí na hráz VD Vír I a dál k nástupu do ferraty na Jezerní stěně.

Via Ferrata na Jezerní stěně: Druhá Vířská ferrata začíná v zatáčce pod hrází VD Vír I. Nástupový žebřík v severozápadní stěně nemůžete přehlédnout a jisticí lano opět vede celou ferratou po levé ruce. Cestou vzhůru se za zády odkrývají krásné výhledy na hráz VD Vír I, které přímo vybízejí k zastavení. Asi v polovině se ferrata láme do jihozápadní stěny a pokračuje k vrcholu, odkud vás příjemně překvapí dokonalý výhled na hráz. Od zakončení jisticího lana cesta pokračuje svahem na hranici lesa. Odtud můžete po pěšině sestoupit zpět na silnici mezi parkovištěm a nástup do ferraty, nebo pokračovat do kopce na vyhlídku na Klubačici a dále do Víru.

CYKLOVÝLET SVRATECKOU HORNATINOU DO CHKO ŽĎÁRSKÉ VRCHY

	Lokalita:	Vír, Jimramov
	Trasa zabere:	asi 4,5 hodiny
	Vzdálenost:	47 km



	Zajímavá místa:	rozhledna Karasín, kostelík sv. Michaela Vítochov, vrchol Kamenice, vrchol Metodka, Jimramov a Siň rodáků, vesnická památková zóna Ubušinek, partyzánský památník Na Jedli, Havlův trail
	Cestou se najíte:	Forest Resort v obci Vír, Restaurace hotelu Vír

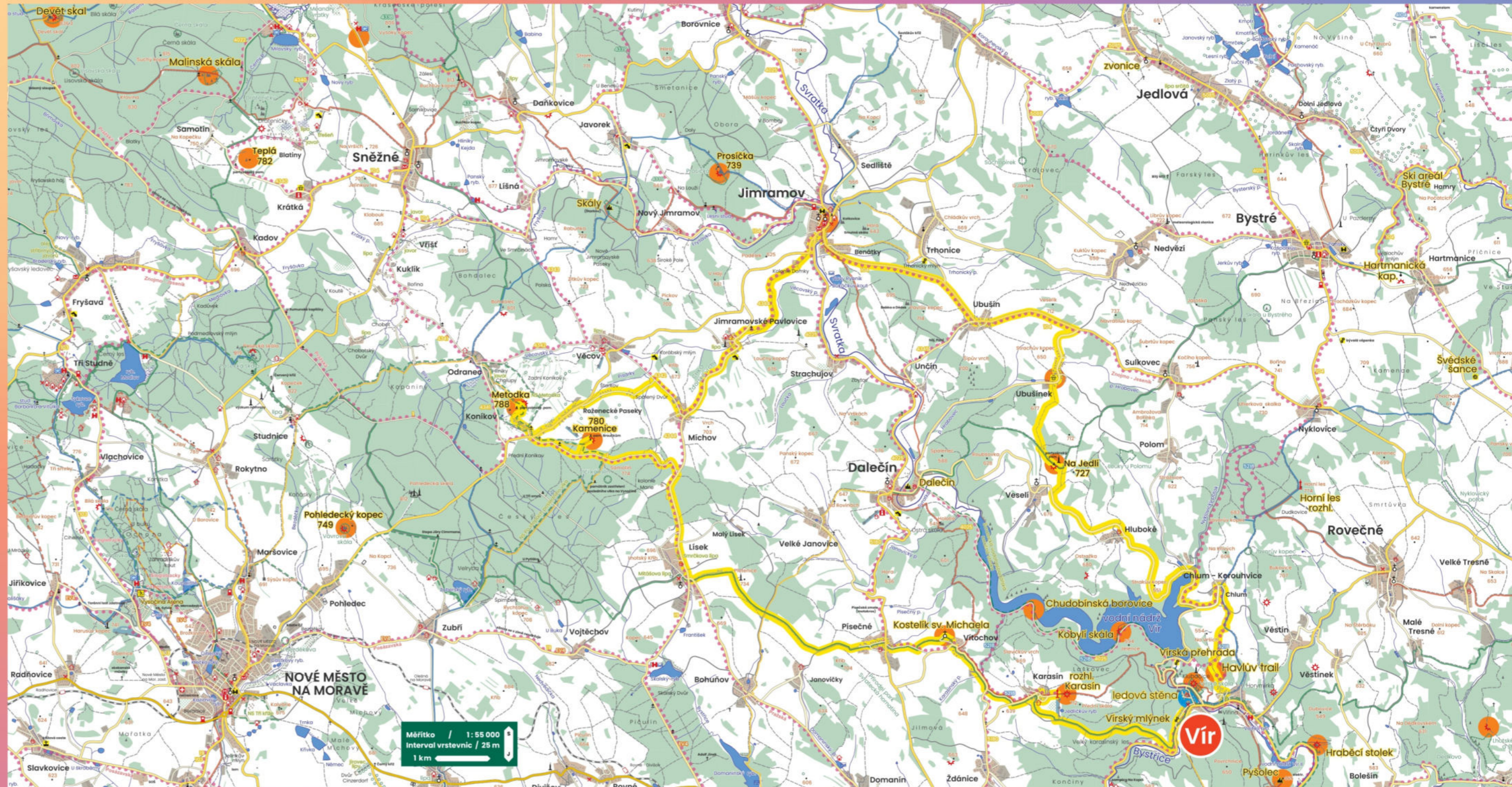
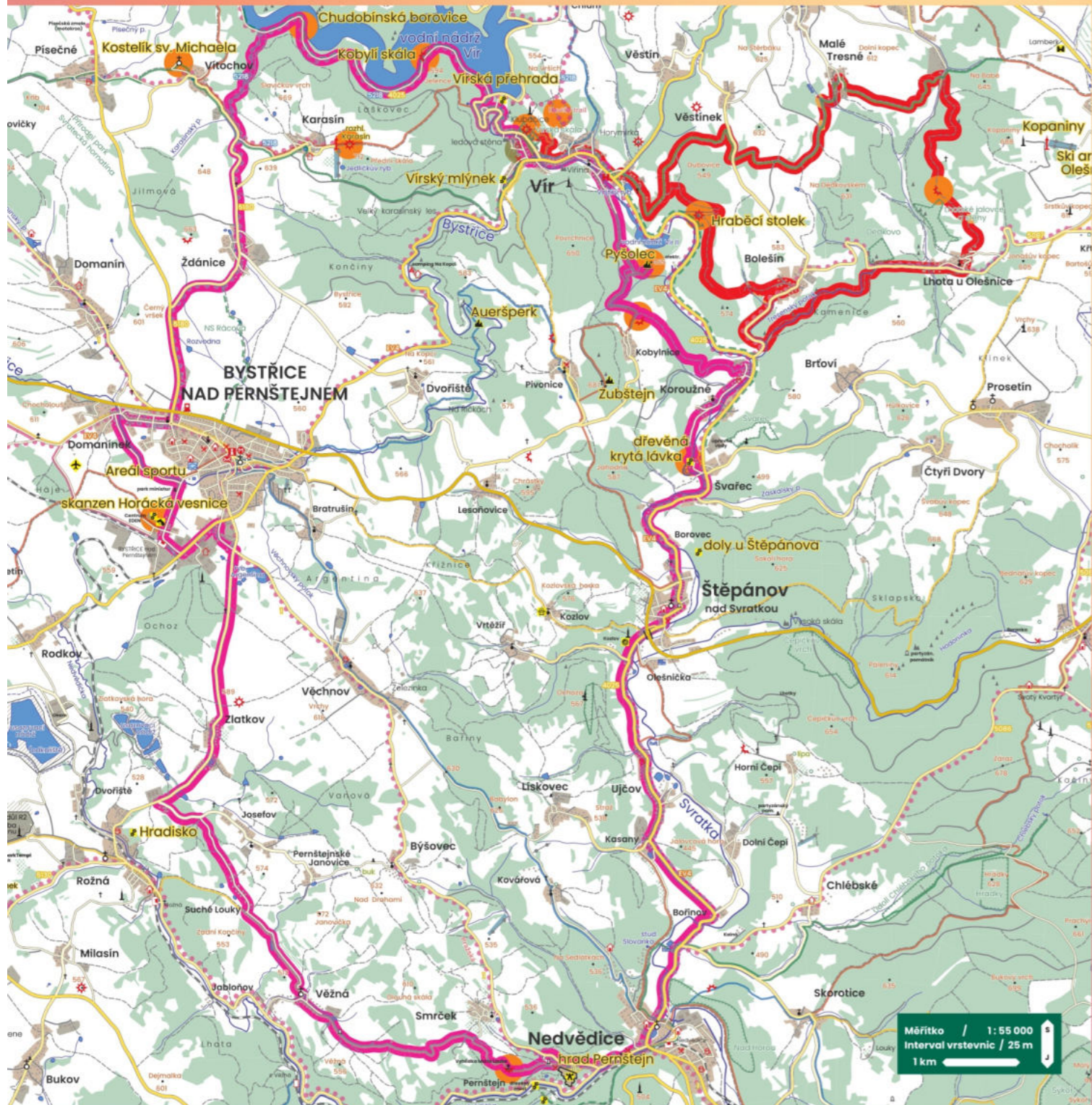
Máte rádi kolo a nevádí vám šlápnout si do kopce? V tom případě je přesně pro vás trasa vedoucí kouzelným údolím řeky Svratky. Odměnou za vyšlapané výškové metry vám budou zajímavá místa, nádherné výhledy a svižné sjezdy. Jako začátek trasy můžete zvolit obec Vír, Karasín, Koníkov nebo Jimramov. V tomto popisu trasy začínáme ve Víru.

Z Víru vyjděte na jih po zelené turistické značce. Na konci obce zaujme dospělí i děti Vířský mlýnek – vodní mlýnek s barevnými pohyblivými postavíčkami. Stoupání po „zelené“ vás pak dovede do obce Karasín. Tady vystoupejte 128 schodů na rozhlednu, ze které uvidíte vrchol Devět skal a při dobré viditelnosti i přes 100 km vzdálenou Javořici. Za další 3 km po zelené značce dorazíte ke kamennému Kostelu sv. Michaela, který leží na severním okraji Vítochova. I u něj vás zaujmou **krásné výhledy a půvabné okolí připomínající spíše Toskáno než Vysočinu.** Po „zelené“ pokračujte do obce Písečné a Lisek. Odtud pod vrchol kopce Kamenice, na který se dostanete po žluté turistické značce. Z vrcholu (780 m.n.m.) uvidíte panorama Orlických hor a za pěkného počasí i Krkonoše a Kralický sněžník. **Na děti tu čeká Pomník broučků** odkazující na pohádku jimramovského rodáka Jana Karafiáta. Mimoходом, věděli jste, že v lesích na Kamenici byl zastřelen poslední vlk na Vysočině? Podívat se na něj můžete na hradě Pernštejn. Ale teď už zpátky na cestu! Přes obec Koníkov vystoupejte na vrchol kopce Metodka (788 m.n.m.) s partyzánským památníkem. Po něm je čas na pořádný sjezd – téměř 10 km klesání ke Svratce přes Roženecké Paseky a Štarkov. Pod obcí Michov se připojte k CT č. 4342. Z Michova se vydejte přes Jimramovské Pavlovice až do městyse Jimramov. **Tady se zastavte v Síni rodáků,** kde si prohlédnete expozice Život a dílo Jana Karafiáta nebo Život na Vysočině. Poté pokračujte prudkým stoupáním do Ubušína. Za ním na vrcholu stoupání odbočte vpravo do Ubušinku, kde vás mile překvapí půvabné vesnické roubenky patřící do památkové zóny. Z Ubušinku pokračujte neznáčenou polní cestou až narazíte na zelenou turistickou trasu. Odbočte vlevo a značka vás dovede k partyzánskému památníku Na Jedli. Zde se naposled dostanete nad 700 m.n.m. a hurá na 6 km sjezd nádhernou krajinou k Vodní nádrži Vír – přes Veselí, Hluboké a Korouhvice, kde už navazuje cesta vedoucí k obci Chlum. Pokračujte po polní cestě a vychutnejte si svezení po Havlově trailu. Tento **kopaný středně těžký trail je dlouhý 0,72 km se 100 m sjezdem.** To jste již těsně nad obcí Vír na místě, odkud jste na výlet vyráželi.

#instakorunavysociny



Protože
skrytá místa
bývají
nejkrásnější



S HISTORIÍ ZA ZÁDY
VÝLET PRO VÁŠNIVÉ
CYKLISTY



Z ÚDOLÍ
DO ÚDOLÍ
VÝLET PRO PĚŠÍ



instakorunavysociny

CYKLOVÝLET SVRATECKOU
HORNATINOU DO CHKO
ŽďÁRSKÉ VRCHY



ADRENALINOVÁ
FERRATOVÁ
TRASA



OBEC VÍR