



# Vysočina UNESCO Triangl

PRAKTICKÝ PŘŮVODCE



Třebíč

Žďár nad Sázavou

Teč

TŘI MĚSTA – TŘI DNY – NESPOČET ZÁŽITKŮ



# Tři klenoty světového dědictví v srdci České republiky



Uprostřed Vysočiny se v kopcovité krajině lesů, rybníků, hradů, zámků a historických měst rozprostírá výjimečný trojúhelník. Na relativně malém území kraje nalezneme hned tři památky zapsané na Seznamu světového dědictví UNESCO. Každá je jedinečná a každá má vlastní silný příběh. Pojďme je společně objevit.

Unikátní románsko-gotická **bazilika sv. Prokopa** a skvosty třebíčské **židovské čtvrti** jsou vzácným a živým svědectvím **staletého soužití** křesťanské a židovské komunity. Pohádkově čarounou **renesanční harmonii** položenou do krajiny rybníků zase nabízí malebné **historické centrum a zámek v Telči**. Nezaměnitelná **architektura** a **duchovní symbolika** jsou pak vtisknuty do vrcholného díla barokní gotiky, které představuje **poutní kostel sv. Jana Nepomuckého na Zelené hoře ve Žďáře nad Sázavou**.

Každé z těchto míst nabízí vlastní atmosféru, tempo i charakter, společně však vytvářejí harmonický celek. To vše v pohodové dojezdové vzdálenosti, ideální pro dovolenou či několik dnů objevování.

Spojme tedy na mapě Kraje Vysočina tři body a vznikne trojúhelník. Symbol rovnováhy, stability a propojení. V jeho vrcholech leží tři památky UNESCO.

▶ TŘEBÍČ



▶ TELČ



**Tři různé pohledy na evropské dějiny.  
Tři architektonické epochy.  
Tři duchovní tradice.**



# Třebíč

## jedinečný dialog víry, kultury a historie



Třebíč vděčí za svůj vznik řádu benediktinů, kteří zde již počátkem 12. století založili klášter. Po kolonizaci zdejší krajiny dochází k rozsáhlé přestavbě kláštera do kamenné podoby. Později vzniká samotné město Třebíč, které je až do 16. století poddanské město kláštera. Ačkoliv byl klášter během česko-uherských válek poničen a v 16. století proměněn v panské sídlo, jeho srdce zůstalo zachováno. Třebíčská bazilika sv. Prokopa, spojující románský sloh s gotikou, patří k architektonickým skvostům Evropy.

Unikátní paralelu ke křesťanské památce tvoří **židovská čtvrť**. Židé se v Třebíči usazovali již krátce po založení města a postupně zde vyrostlo ghetto, které patří k nejzachovalejším v Evropě. Čtvrť zahrnuje přes stovku staveb včetně synagogy, radnice či školy. I z tohoto důvodu byla čtvrť i s nedalekým rozlehlým **židovským hřbitovem** a **bazilikou** zapsána v roce 2003 na Seznam světového dědictví UNESCO jako symbol staletého soužití dvou kultur.

### Doprava

Třebíč leží pouhých 23 km od dálnice D1. Město nabízí přímé vlakové spojení i kvalitní síť městské autobusové dopravy. Pro pohodlný a ekologický pohyb po městě můžete využít také 90 sdílených kol. Díky své poloze je Třebíč ideálním výchozím bodem pro objevování regionu. Telč je vzdálena přibližně 35 minut jízdy (35 km) a Žďár nad Sázavou asi 50 minut (50 km).

Bezplatné parkoviště pro osobní vozy i autobusy se nachází nad areálem zámku. Další bezplatné záchytné parkoviště je na ulici Hrotovická s návazností na MAD. Placené parkování je možné v centru města na Karlově a Komenského náměstí a u autobusového nádraží.

### Lokální speciality

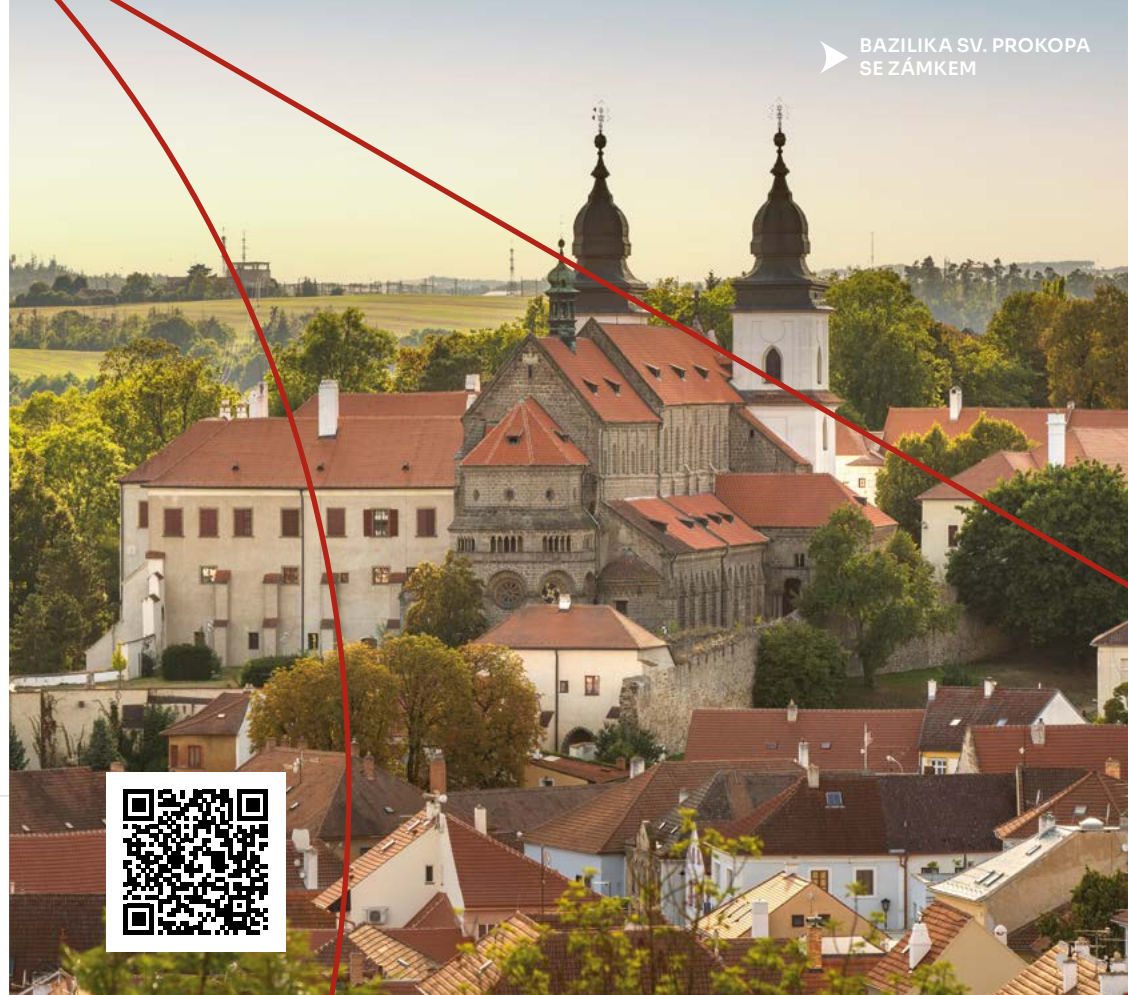
- » Limonáda ZON
- » Židovská kuchyně a cukroví
- » Větrný mlýn

### Zajímavosti

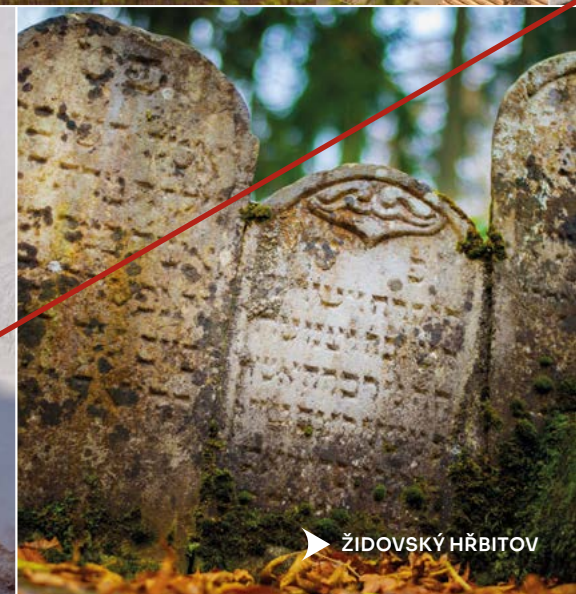
Třebíčské židovské památky patří k prvním samostatně zapsaným židovským památkám na seznamu UNESCO mimo území Izraele.

Významnou osobností Třebíče je Antonín Kalina, který jako vedoucí bloku v koncentračním táboře Buchenwald zachránil více jak 900 židovských chlapců.

V roce 2018 byl prestižní zápis rozšířen o zbývající části zámeckého areálu v okolí baziliky. Tento krok potvrdil mimořádnou hodnotu areálu jako unikátního příkladu vývoje od středověkého kláštera po barokní šlechtické sídlo.



▶ ŽIDOVSKÁ ČTVŘ  
UL. BLAHOŠLAVOVA



▶ ŽIDOVSKÝ HŘBITOV

## To nejlepší na trase



EXPOZICE MUZEA VYSOČINY  
TŘEBÍČ



INTERIÉR ZADNÍ  
SYNAGOGY



STROM ŽIVOTA  
V PAMĚTNÍ SÍNĚ A. KALINY

### Bazilika sv. Prokopa

Objevme románsko-gotickou baziliku sv. Prokopa ze 13. století, jeden z nejcennějších skvostů středověké architektury u nás. Mezi její nejvýznamnější detaily patří nástěnné malby v opatské kapli, románská rozeta a unikátní krypta s klenbou, kterou podpírá padesát zdobených sloupů.



Hlavní loď je bezbariérová (lyžiny u hlavního vchodu), krypta není bezbariérová.

### Předzámčí a jeho expozice

V zámeckém areálu můžeme navštívit také objekt Předzámčí, který nabízí interaktivní expozici

„Cesty časem“, přibližující historii řemesel a stavebního vývoje města, a expozici „Zmizelá Třebíč“, jež nás provede historickým vývojem města.



Objekt není bezbariérový.

### Muzeum Vysočiny Třebíč

V autentických prostorách bývalého valdštejského zámku nás moderní, interaktivní expozice vtáhnou do fascinujícího světa historie i přírodních krás Třebíčska. Vyberte si ze čtyř unikátních okruhů, z nichž každý vypráví jiný příběh.



Objekt je bezbariérový.

### Židovská čtvrť a Zadní synagoga

Jedna z nejzachovalejších v Evropě. Její unikátní atmosféru tvoří úzké uličky, průchody a přes sto historických staveb včetně synagog, nemocnice a rabinátu. Židovská čtvrť v mnohém připomíná „Stínadla“ z knih Jaroslava Foglara. Informační centrum Zadní synagoga nabízí zájemcům komentované prohlídky židovské čtvrti, Zadní synagogy i Domu Seligmanna Bauera.



Objekt je částečně bezbariérový (historická dlažba).

### Dům Seligmanna Bauera

Expozice nás přenesou do židovské domácnosti mezi válkami. Poznáte rituály, tradice a svátky, jako je Šabat či Pesach, i symboliku tradičních pokrmů. Dům z 18. století odkrývá autentický svět místní komunity.



Objekt není bezbariérový.

### Pamětní síň Antonína Kaliny a expozice Děti Antonína Kaliny

Příběh trebičského rodáka, který zachránil stovky dětí. Dominantou je Strom života se jmény zachráněných chlapců.



Objekt je částečně bezbariérový (schod u vchodu).



➤ ŽIDOVSKÝ HŘBITOV



➤ ŽIDOVSKÁ ČTVŘ




➤ ROZHLEDNA NA PEKELNÉM KOPCI

## Kam za odpočinkem a jídlem

### Židovský hřbitov

Třebíčský židovský hřbitov patří k nejrozsáhlejším a nejlépe dochovaným nekropolím v České republice. Je to místo, kde se historie snoubí s přírodou a vytváří tajuplnou, až mystickou atmosféru. Čítá přibližně 11 000 hrobů a 3 000 náhrobků. Ty nejstarší pocházejí z první poloviny 17. století a jsou zdobeny bohatými barokními a klasicistními reliéfy.

 Objekt je částečně bezbariérový (písečné cesty a kopcovitý terén).

### Inspirace na další objevování

- » Galerie FRANTA
- » Třebíčská VVV:
  - Městská věž
  - Vodojem na Kostelíčku
  - Větrný mlýn v Borovině
- » Rozhledna na Pekelném kopci
- » Aquapark Laguna a koupaliště Polanka
- » Alternátor Třebíč – jediné science centrum na Vysočině
- » Zámek Jaroměřice nad Rokytnou
- » Zámek Náměšť nad Oslavou
- » Rodný dům Jana Kubiše Dolní Vilémovice

### Tipy na ubytování

- » Hotel Joseph 1699
- » Hotel Kocour
- » Apartmány Nathan
- » Hotel Atom
- » Penzion Tennis HTK
- » Hotel & Apartments U Černého Orla
- » Podklášterský domek (apartmán)

**AKCE**

Třebíč během roku ožívá mnoha akcemi, jako jsou **Slavnosti tří kápí, festival židovské kultury Malechajim** nebo nezapomenutelná **adventní a vánoční Třebíč.**

### Tipy na restaurace a kavárny

- » Adam's Bar & Bistro
- » Obývák - bistro & káva
- » Black House Třebíč
- » Centrum Lihovar
- » Pizzerie Café Bar La fabrika
- » Gạo Việt Restaurace
- » Lucky's Vege Bistro
- » Boho Café
- » Café Art
- » Honkyponk cafe & gallery
- » Kavárna Za pecí
- » Papi café

Další tipy na ubytování, dobré restaurace a zajímavé akce najdete zde:



# Žďár nad Sázavou

## krajina ticha a Santiniho symboliky



Krajina v okolí žďárského cisterciáckého kláštera, založeného ve 13. století na pomezí Čech a Moravy, patří k nejcennějším historickým krajinám v Česku. Její hodnotu potvrzuje i získané ocenění Označení Evropského dědictví (EHL). Cisterciáčtí mniši si zvolili odlehlé místo u pramenů Sázy. A tady na území dnešních Žďárských vrchů po staletí formovali krajinu: zakládali dvory, hamry, mlýny i sklárny a rozvíjeli rybníkářství, jehož tradice je zde stále živá.

Výraznou stopu na Žďársku zanechal geniální architekt **Jan Blažej Santini-Aichel**. Jeho nejznámější počín – **poutní kostel sv. Jana Nepomuckého na Zelené hoře** – je od roku 1994 zapsán na seznamu Světového kulturního dědictví UNESCO. **Opat Václav Vejmluva společně se Santinim vybudovali na začátku 18. století dílo**, které patří k nejpozoruhodnějším stavbám barokní Evropy. Návštěvníci tu **zažijí jedinečné propojení architektury, symboliky, geometrie a duchovního odkazu**. Santiniho rukopis objevíme i v klášterní bazilice, v areálu zámku, na Dolním hřbitově a řadě dalších staveb v regionu. Žďár nad Sázavou je ideálním místem pro poznávání památek, aktivní odpočinek či jako základna pro výlety do přírody Žďárských vrchů.

### **Doprava**

Žďár nad Sázavou leží přibližně 25 km od dálnice D1. Město je významným dopravním uzlem regionu a leží na hlavní železniční trati Praha – Havlíčkův Brod – Brno s častými spoji.

K ikonické památce UNESCO na Zelené hoře se z centra pohodlně dostanete pěšky nebo městskou hromadnou dopravou. Žďár nad Sázavou je součástí Vysočina UNESCO Triangl a z města se do dalších vrcholů – Telče a Třebíče – dostanete do jedné hodiny jízdy autem.

Pěší turisty do města dovedou dálkové trasy Cyrilometodějská stezka a Via Czechia (Česko-moravská stezka). Cyklisté mohou využít trasu EuroVelo 4 nebo cyklotrasu č. 19.

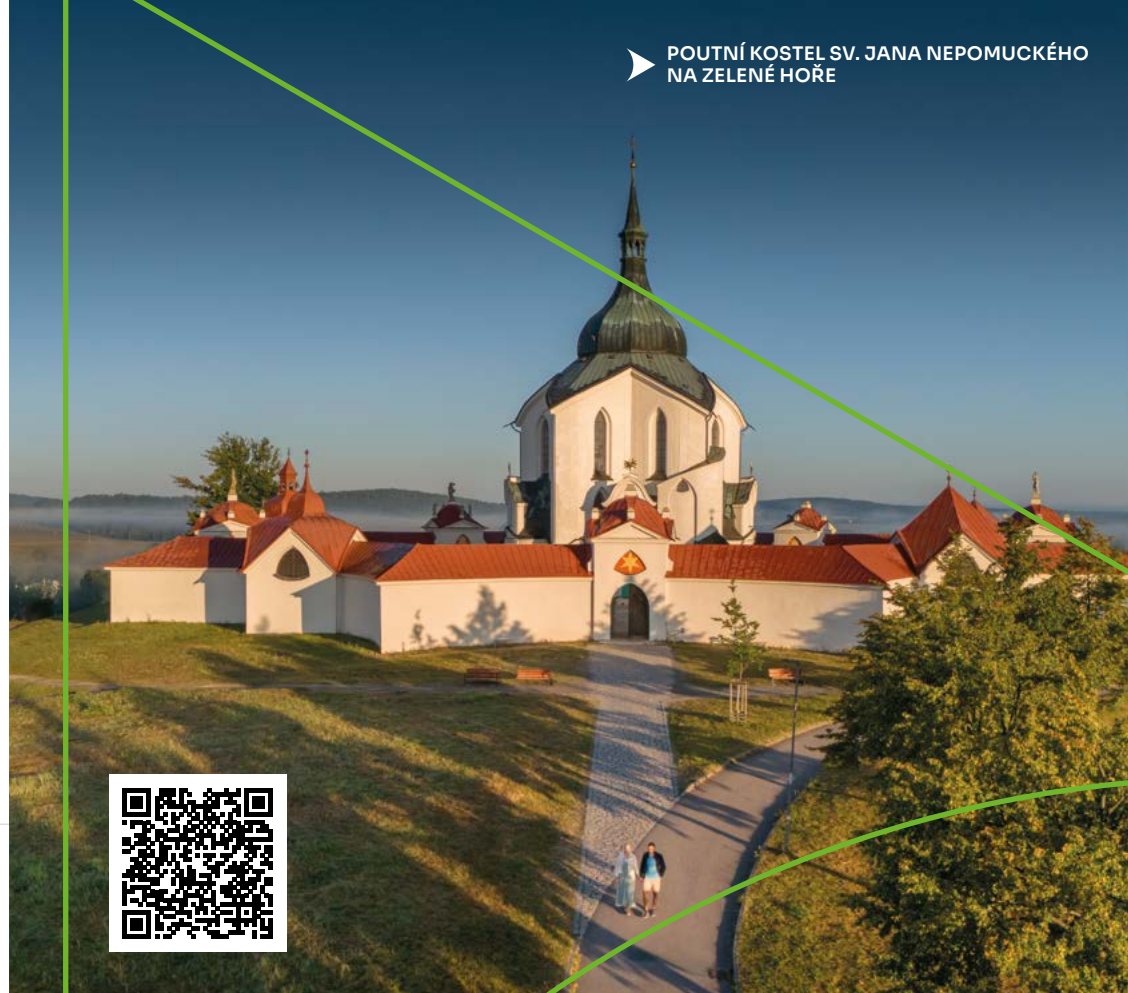
Parkovat můžete zdarma na plochách před Zámkem Žďár nad Sázavou nebo u oblíbeného volnočasového areálu Pilák.

### **Zajímavosti**

Architekt Santini zakomponoval do svého projektu symboliku čísla 5 na základě legendy o Janu Nepomuckém. Jedná se o symboliku pěti ran Kristových, pěti písmen v latinském slově tacui („mlčel jsem“) a především pěti hvězd ve svatozáři mučedníka. Ty se podle legendy objevily nad Vltavou nad jeho utonulým tělem. V kupoli kostela je vyobrazen světčův jazyk jako symbol nevzrazeného zpovědního tajemství.


### **Lokální specialita**

- » Škrdlovické sklo
- » Žďárský kapr



 INTERIÉR KOSTELA  
SV. JANA NEPOMUCKÉHO



 AMBIT KOSTELA  
SV. JANA NEPOMUCKÉHO

## To nejlepší na trase



▶ POHLED OD ZÁMKU ŽĎÁR

### Zámek Žďár nad Sázavou a Muzeum nové generace

Poznejme 800 let dlouhý příběh bývalého žďárského cisterciáckého kláštera a dnešního Zámku Žďár nad Sázavou. Čeká nás multimediální Muzeum nové generace, kreativní herna InventoriUM zaměřená na architekturu a cetu vody v krajině i komentovaná prohlídka „Tam a zpátky“, která nás provede celým areálem a přiblíží jeho proměny a život cisterciáckých mnichů. Celoročně otevřený areál nabízí hluboký zážitek a poznání pro celou rodinu.



Objekt je bezbariérový.

### Bazilika Nanebevzetí Panny Marie a sv. Mikuláše

Vstupme do majestátní baziliky minor a poznejme bohatou historii místa i duchovní život cisterciáků. Interiér nese stopy mistrovské přestavby J. B. Santiniho, který včlenil barokní prvky do gotické struktury. K vidění jsou vzácné barokní varhany na vysunutých emporách, bohatá sochařská výzdoba hlavního oltáře i cenné fragmenty pozdně gotických nástěnných maleb v presbytáři.



Objekt je částečně bezbariérový (s doprovodem přes faru).



▶ DOLNÍ HŘBITOV

### Dolní hřbitov

Dolní hřbitov, který vznikl v očekávání morové epidemie, je nejstarším dokladem spolupráce opata Václava Vejmluvy s J. B. Santinim. Původní stavba se třemi kaplemi symbolizovala Nejsvětější Trojici, později byl areál doplněn o čtvrtou kapli, čímž půdorys hřbitova získal tvar připomínající lebku. Uprostřed areálu stojí socha Anděla Posledního soudu a jsou zde k vidění originály barokních soch z klášterního mostu.



Objekt je částečně bezbariérový (jeden menší schod).



▶ NAUČNÁ STEZKA KOLEM ZELENÉ HORY

### Naučná stezka kolem Zelené hory

Bezbariérový okruh o délce téměř 5 km s informačními panely nabízí unikátní pohledy na areál poutního kostela, zámek a okolní rybníky. Cesta vede kolem barokního mostu i Dolního hřbitova. Naučná stezka prochází po dřevěných chodnicích skrze přírodní památku Louky u Černého lesa, kde lze pozorovat vzácnou flóru i faunu a následně vystoupat až na Zelenou horu.



Stezka je bezbariérová.



▶ MUZEUM NOVÉ GENERACE

## Kam za odpočinkem a jídlem



▶ BAZILIKA NANEBEVZETÍ PANNY MARIE A SV. MIKULÁŠE



▶ AREÁL ZÁMKU ŽDĀR NAD SÁZAVOU

### Šlakhamr

Unikátní památka v údolí řeky Sázavy s expozicí Technického muzea v Brně. Původně se jednalo o mechanickou kovárnu založenou cisterciáky, která zpracovávala železnou rudu. Později byla přestavěna na mlýn, který sloužil až do druhé světové války. Šlakhamr nabízí expozici věnovanou hamernictví, dřevařství bydlení za posledních majitelů. Klíčovým prvkem expozice je plně funkční hamerské zařízení.



Objekt není bezbariérový.

### Inspirace na další objevování

- » Modelové království
- » Regionální muzeum města Žďáru nad Sázavou
- » Volnočasový areál Pilák
- » Horácké muzeum
- » Relaxační centrum Žďár
- » CHKO Žďárské vrchy
- » Horácká galerie
- » Vysočina Arena
- » Velké Dářko

### Tipy na ubytování

- » Zámek Žďár nad Sázavou
- » Kaple sv. Markéty
- » Hotel U Labutě
- » Tálský mlýn
- » Hotel Hajčman
- » Penzion Najdek
- » Nábřežní terasy

### AKCE

Žďár nabízí mnoho akcí, jako je **Svatojánská pouť, Festival KoresponDance, Slavnosti jeřabin** nebo **Krojová pouť na Zelenou horu**.

### Tipy na restaurace a kavárny

- » Grand Poppet Restaurant
- » Hostinec Tálský mlýn
- » Oáza bistro
- » Rebel Na Farských
- » Café u tety Hany
- » Zámecká kavárna
- » Kafičko Žďár
- » Papi's Bistro

**Další tipy na ubytování, dobré restaurace a zajímavé akce najdete zde:**



# Telč

## pohádkové město s duší renesance



Telč je jedním z nejmalebnějších měst České republiky a jeho centrum právem patří mezi památky zapsané na Seznam světového dědictví UNESCO. Telč najdeme v jižní části Vysočiny, nadohled od její nejvyšší hory Javořice. Návštěvníkům nabízí jedinečné propojení historie, kultury a romantické atmosféry.

Dominantou města je **renesanční zámek**, obklopený vodními plochami a rozlehlým zámeckým parkem. Spolu s **náměstím Zachariáše z Hradce**, lemovaným pestrobarevnými měšťanskými domy s podloubími, tvoří nezapomenutelný obraz, který znají lidé z celého světa.

Telč je také **městem umění** – sídlí zde hned **tři galerie**, které prezentují současné výtvarné umění, regionální tvorbu i historické expozice. K nim se přidává několik **muzei**, která přibližují život minulých století, techniku i osobnosti spojené s městem.

Procházka Telčí je jako cesta časem – od středověkých hradeb přes barokní kostely až po romantická zákoutí parků a rybníků. Není divu, že si Telč oblíbili i **filmaři** – kulisy města se objevily v mnoha **pohádkách**, například Pyšná princezna, Z pekla štěstí nebo Jak se budí princezny.

Ať už se sem vydáte za historií, uměním nebo prostě jen za klidem a krásou, Telč vás okouzlí svou pohádkovou atmosférou, kterou si zaručeně odvezete i ve svých vzpomínkách.

### Doprava

Telč leží přibližně 30 km od dálnice D1 a je dobře dostupná i vlakem. Historické centrum je snadno přístupné pěšky. Do Třebíče dojedete za cca 35 minut (35 km), do Žďáru nad Sázavou za 60 minut (60 km). V docházkové vzdálenosti od centra je několik parkovišť (např. Slavatovská, Na Korábě, Svatoanenská, Hradecká). Parkování na náměstí je regulováno.

### Lokální speciality

- » Studnické perníčky
- » Minipivovary: Pivovar Trojan Telč, Pivovar Panský dvůr Telč, Ruxusní minipivovar Telč

### Zajímavosti

Nejstarší dochovanou stavební památkou ve městě je 49 metrů vysoká pozdně románská věž sv. Ducha z 1. pol. 13. století.

V sezóně jsou v Telči přístupné dvě vyhlídkové věže sv. Jakuba a sv. Ducha a rozhledna Oslednice.

Okolní Geopark Vysočina tvoří oblast s nejvyšším vrcholem Českomoravské vrchoviny – Javořice (837 m.n.m).



NÁMĚSTÍ ZACHARIÁŠE Z HRADCE



JEZUITSKÁ KOLEJ A VĚŽE KOSTELŮ JMÉNA JEŽÍŠ A SV. JAKUBA



STÁTNÍ ZÁMEK TELČ

## To nejlepší na trase



► NÁMĚSTÍ ZACHARIÁŠE Z HRADCE

### Státní zámek Telč a Galerie Jana Zrzavého

Prohlídku města začneme návštěvou jedné z nejkrásnějších renesančních památek v České republice – zámku Telč, zapsaného na Seznam světového dědictví UNESCO. Nahlédneme do bohatě zdobených interiérů a dozvíme se o životě šlechtických rodů, které město ovlivnily. Zámek je otevřen celoročně, v zimním období pak v omezeném režimu. Nově lze v zámecké galerii navštívit stálou expozici obrazů Jana Zrzavého „Sen o skutečnosti“.



Objekt je částečně bezbariérový (přístupná je zámecká zahrada, nádvoří, park a expozice v zámecké galerii).

### Procházka historickým náměstím Zachariáše z Hradce

Po prohlídce zámku následuje krátká procházka historickým centrem, které je považováno za jedno z nejzachovalejších renesančních náměstí v Evropě. Pestrobarevné fasády měšťanských domů, podloubí a romantické výhledy na vodní plochy kolem města vytvářejí neopakovatelnou atmosféru. Doporučujeme navštívit alespoň jednu ze dvou přístupných kostelních věží.



Objekt je částečně bezbariérový (historická dlažba).



► EXPOZICE MÍLA DOLEŽELOVÁ

### Expozice Míla Doleželová

Po obědě se můžeme věnovat umění. Navštívíme galerii významné malířky Míly Doleželové a jejího manžela Jiřího Mareše. Expozice představuje jejich monumentální malířskou tvorbu, která se zabývá tématy víry, lidské důstojnosti a osudu. Výtvarné pojetí Míly Doleželové bývá přirovnáváno k tvorbě známé mexické malířky Fridy Kahlo.



Objekt je bezbariérový.

### Muzeum techniky Telč

Milovníky techniky a hlavně děti potěší expozice Muzea techniky Telč, kde si prohlédneme unikátní



► MUZEUM TECHNIKY

sbírku historických automobilů, motocyklů, strojů a nástrojů.



Objekt je částečně bezbariérový.

### Věž a kostel sv. Ducha

Věž je nejstarší dochovanou stavební památkou v Telči. Na vrcholek 49 m vysoké věže vede celkem 111 dřevěných schodů. Výstup vzhůru je doplněn o zajímavou expozici skleněných obrazů s fakty z historie města. Původně románský kostel byl přestavěn do gotického slohu. Je to jediný evangelický kostel v Telči.



Objekt není bezbariérový.



▶ ZÁMECKÁ ZAHRADA



▶ TELČ - STARÉ MĚSTO



▶ NÁMĚSTÍ ZACHARIÁŠE Z HRADCE

## Procházka zámeckým parkem

Zámecký park je ideálním místem k odpočinku i fotografování. V letních měsících zde často probíhají kulturní akce, koncerty či výstavy pod širým nebem.



Park je bezbariérový.

## Staré Město

Nejstarší část Telče byla roku 1995 vyhlášena památkovou zónou. V bývalém Špitálu sídlí pobočka Muzea Vysočiny. Cesta Na Dlážkách kolem Staroměstského rybníka, která od raného novověku spojuje Staré Město s centrem Telče, je ideální tip na romantickou večerní vycházku.



Trasa je bezbariérová.

## Inspirace na další objevování

- » Městská galerie Hasičský dům
- » Telčské podzemí
- » Muzeum Vysočiny Jihlava, pobočka Telč
- » Telčský dům
- » Panský dvůr Telč
- » Rozhledna Oslednice
- » Expozice historie železniční dopravy
- » Hrad Roštejn
- » Města Třešť, Dačice a Počátky

## Tipy na ubytování

- » Hotel Antoň
- » Hotel Telč
- » Hotel Pangea
- » Penzion Telč No. 20
- » Penzion Panský dvůr Telč
- » Apartmány Chornitzerův dům

## AKCE

Telč během roku ožívá mnoha akcemi, jako jsou **Prázdniny v Telči, Mezi dvěma branami** nebo **Festival v Telči**.

## Tipy na restaurace a kavárny

- » Švejk Restaurant Telč
- » Restaurace Amigo
- » Pizzerie Telč
- » Hotel Antoň - restaurace
- » Panská restaurace a pivovar Telč
- » Cukrárna - Kavárna Haas
- » Bistro Café friends

**Další tipy na ubytování, dobré restaurace a zajímavé akce najdete zde:**



# UNESCO v sedle, aneb Gravel Tour Vysočina

Vydejme se na unikátní cyklistickou jízdu, která propojuje největší klenoty Vysočiny. Cyklovýlet je navržen především pro vyznavače gravel cyklistiky, ale své si na něm najde každý cyklistický fanoušek. Gravel Tour Vysočina není jen sportovní výzva, je to také cesta časem a úchvatnou přírodou. Čeká nás dynamický mix terénu: od rychlých asfaltových cest a šotolinových úseků, přes malebné polní a lesní cesty, až po tichá údolí s říčními meandry.

Kromě památek UNESCO na nás po cestě čeká gotický lovecký hrad Roštejn ukrytý v lesích Geoparku Vysočina, premonstrátský klášter v Nové Říši, zámek ve Velkém Meziříčí, unikátní funkční technická památka Šlakhamr, hasičské muzeum v Příbyslavi nebo město Polná s monumentálním chrámem Nanebevzetí Panny Marie, synagogou a zámek. Minout samozřejmě nemůžeme Jihlavu, ať už nás lákají zvířata v ZOO nebo unikátní návštěva jihlavského podzemí. Průvodcem nám může být Muzeum Vysočiny, které má pro nás otevřené expozice v Třebíči, Jihlavě, Telči i Třešti. A výhledy do malebné krajiny? Ty nám nabídne nejen trasa samotná, ale také několik architektonicky zajímavých rozhleden v jejím dosahu. Za návštěvu stojí třeba rozhledna Fajtův kopec (Velké Meziříčí), Mařenka (Štěmčechy) nebo rozhledna na Pekelném kopci (Třebíč).

Spláchnout pot a osvěžit se můžeme podle libosti. Potkáme nespočet rybníků, kterým kraluje chladivý Velký pařezitý rybník nebo některý ze zatopených lomů, třeba ten v Čenkově. Můžeme vyzkoušet biotop v Třešti nebo parádní koupaliště Polanka v Třebíči přímo na břehu řeky Jihlavy. Čekají na nás také aquaparky s plaveckými bazény: Laguna (Třebíč), Vodní ráj (Jihlava) nebo Relaxační centrum ve Žďáře nad Sázavou. Ze Žďáru si můžeme dopřát odbočku k „moři Vysočiny“, jak se někdy nazývá Velké Dářko, rozlohou největší rybník na Vysočině.

Trasa je stvořená pro ty, kteří hledají **dobrodružství s kulturním přesahem**. Ideální je pro každého, kdo rád spojuje fyzickou aktivitu se zastávkami tam, kde se psala historie.

**Stačí zabalit, sjet z hlavní silnice a nechat se okouzlit malebnou i drsnou krásou Vysočiny!**



DÉLKA TRASY  
242,5 km



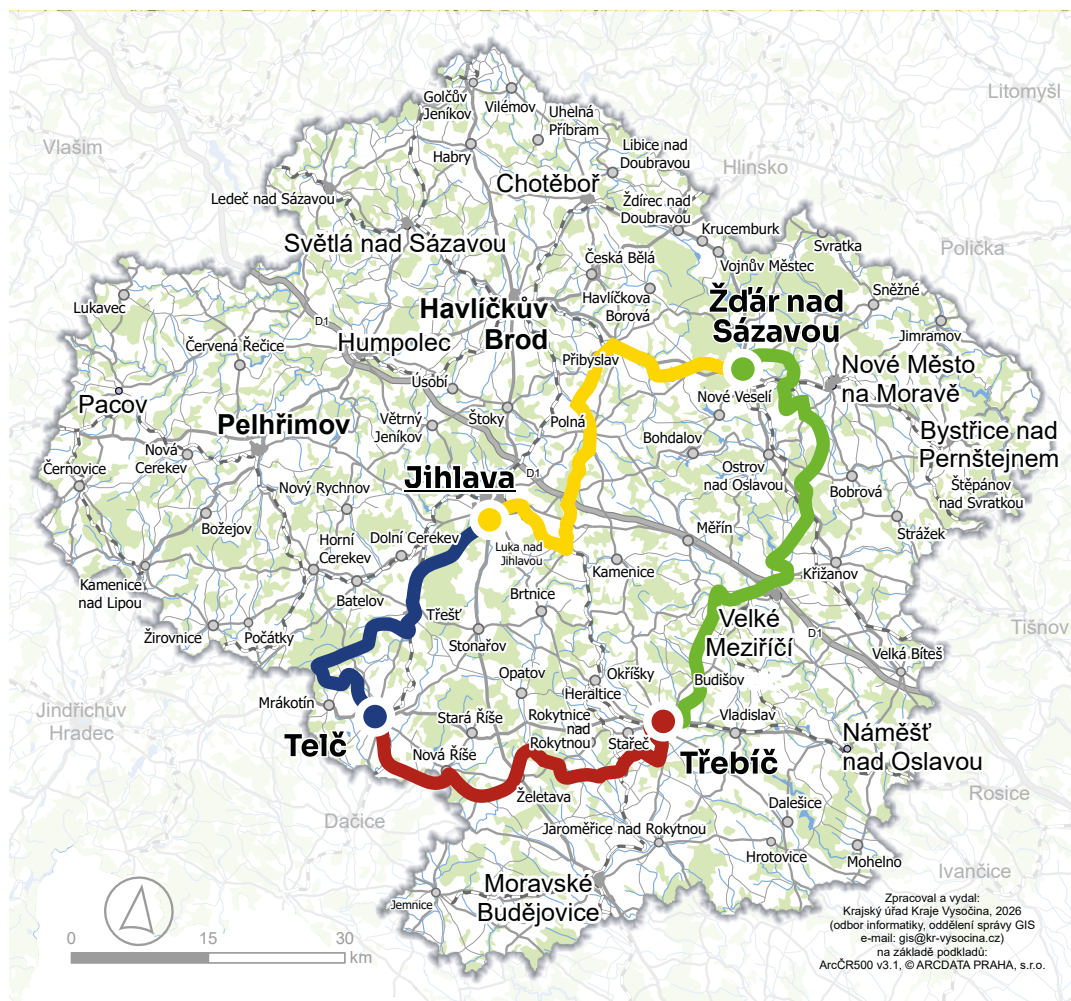
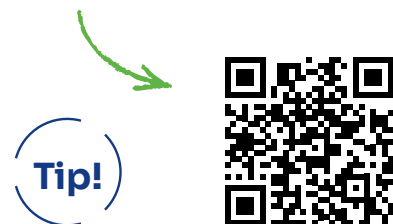
PŘEVÝŠENÍ  
2799 m



# Doporučené etapy:

- 1** Telč – Jihlava 46 km
- 2** Jihlava – Žďár n. Sázavou 64 km
- 3** Žďár n. Sázavou – Třebíč 73 km
- 4** Třebíč – Telč 59,5 km

[www.gravel-paradise.cz](http://www.gravel-paradise.cz)  
nabízí GPX ke stažení a tipy na  
cyklistické výlety na Vysočině.



# #DoJihlavy

[www.dojihlavy.cz](http://www.dojihlavy.cz)

Nezapomeňme se zastavit také v Jihlavě. Dominantou města je kostel sv. Jakuba Většího s vyhlídkovou věží a unikátní prohlídkou středověkých historických krovů. Přímo pod historickým centrem leží jedno z nejrozsáhlejších podzemí v Česku. Tvoří jej 25 kilometrů chodeb s expozicemi hornictví, kolektory či krytem civilní obrany. Podzemí skrývá i svou raritu – tajemnou „svítící“ chodbu. Atmosféru stříbrného hornického města tu cítíme na každém kroku. Procházka po městských hradbách z poloviny 13. století nás vede k Bráně Matky Boží. Nedaleko stojí nová Horácká aréna, moderní sportovní architektura vhodně začleněná do centra města.



Někdo má rád zážitky ze sedla svého kola a potřebuje počítat kilometry, jiný raději věnuje více času památkám či přírodě. Vysočina UNESCO Triangl je možno pohodlně navštívit vlakem. Lze tak příjemně kombinovat cyklistiku s cestováním po kolejích.

Přímé vlakové spoje propojují Jihlavu s Třebíčí, Telčí a přes Havlíčkův Brod se dostanete i do Žďáru nad Sázavou. Díky tomu můžeme absolvovat jen vybranou část trasy, naložit kolo do vlaku a nechat se vozit přívětivou krajinou Vysočiny.

**Okruh Vysočina UNESCO Triangl si můžete přizpůsobit vlastním potřebám a tempo zvolit podle své chuti.**

# Sklářství

## Živé dědictví Vysočiny

Ruční výroba skla je od roku 2023 zapsána na Seznam nemotného kulturního dědictví UNESCO. Na Vysočině má sklářství tradici, jež sahá až do 16. století. Ta je neodmyslitelně spjata především se Žďárskem a Novoměstskem, kdy bylo dostatek dřeva pro náročnou výrobu. Historie sklářských hutí i mistrovská práce generací sklářů je připomínána nejen v muzeích a galeriích, ale i v živých provozech, kde můžeme tradiční řemeslo pozorovat na vlastní oči.

**Sklářství zůstává živým symbolem zručnosti, kreativity a kulturní identity Vysočiny a přirozeně doplňuje kulturní bohatství Vysočina UNESCO Trianglu.**

### Kde můžeme objevit sklářskou tradici?

- » Sklářská huť U Hrocha ve Škrdlovicích
- » Galerie na Milovské huti
- » Tematické výlety „Po stopách dávných sklářů“ na Žďársku
- » Horácká galerie v Novém Městě na Moravě
- » Sklářská huť Janštejn
- » Sklářská huť a galerie AGS Svoboda Karlov
- » Naučná stezka Krajina pod Čtyřmi palicemi



Tip!



## České dědictví UNESCO

[www.unesco-czech.cz](http://www.unesco-czech.cz)

### Naše památky hlásí: Otevřeno celoročně

Vysočina – jedinečné místo, kde tři památky UNESCO leží do jedné hodiny jízdy. Města Telč, Třebíč a Žďár nad Sázavou spojují své síly v rámci projektu Vysočina UNESCO Triangl, který je součástí širší platformy Českého dědictví UNESCO – sítě českých památek světového významu.

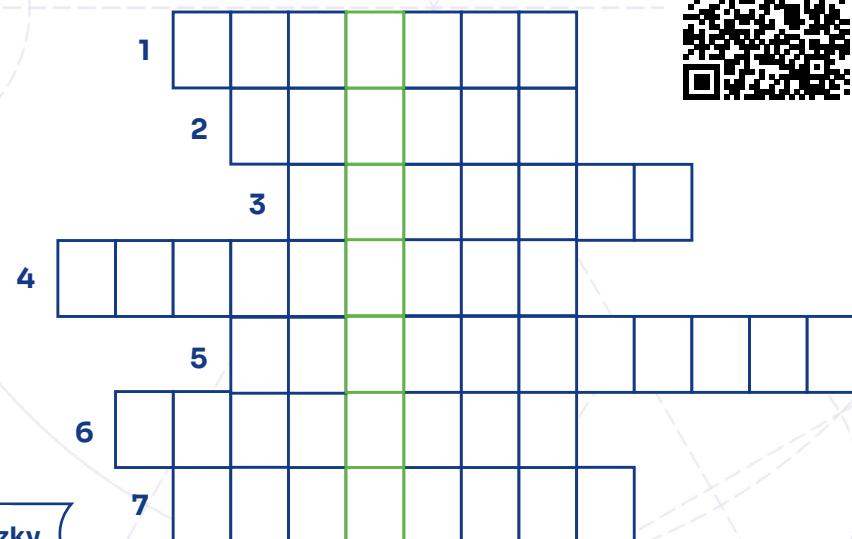
# Odhalme tajemství Vysočiny

Vysočina UNESCO Triangl není jen cestou mezi památkami světového dědictví. Je také příběhem, který čeká na své rozluštění. Tajenka níže je inspirována třemi městy, jejich historií i krajinou, která je spojuje. Správné řešení odhalí klíčové slovo, které symbolizuje tento jedinečný celek.

## Soutěž o pobyt v městech UNESCO a další atraktivní ceny!

Pro detaily soutěže naskenujte QR kód níže. Po seznámení s podmínkami stačí vyplnit jednoduchý online formulář. Po jeho odeslání dojde k zařazení do slosování o atraktivní ceny. Pojďte se zapojit, Vysočina vám může přinést další nezapomenutelný zážitek.

Aktuální podmínky soutěže vždy na [vysocina-unesco.cz](http://vysocina-unesco.cz).



### Otázky

1. Jaké je příjmení architekta poutního kostela na Zelené hoře?
2. V jakém uměleckém období vznikl kostel na Zelené hoře?
3. Jaké krajské město leží na trase těchto tří památek?
4. Jak se nazývá architektonický sloh telčského náměstí?
5. Který mnišský řád stál u zrodu trebičského kláštera a baziliky?
6. Jak se nazývá židovská modlitebna v Třebíči?
7. Jak nazýváme sloupové chodby v přízemí domů na telčském náměstí?



**VYSOČINA TOURISM, p. o.**  
Ke Skalce 5907/47, 586 01 Jihlava

**Náklad:** 40 000 ks

**Neprodejné**

**Rok vydání:** 2026

**Grafika:** Tereza Nováková, David Valiašek

**Tiskárna:** PROTISK Prchal s.r.o.

**Fotografie:** Archiv města Třebíč, archiv města Telč, archiv Vysočina Tourism, Aleš Motejl, Jakub Koumar, Chris Borg, Tomáš Hliva, Milan Tůma, m-ARK

**Vysocina**  
Tourism

Kraj Vysočina

ZŘÍZOVATEL  
ORGANIZACE



[www.vysocina-unesco.cz](http://www.vysocina-unesco.cz)