

# MAPA

..... Trasa hledačky (volitelná délka)

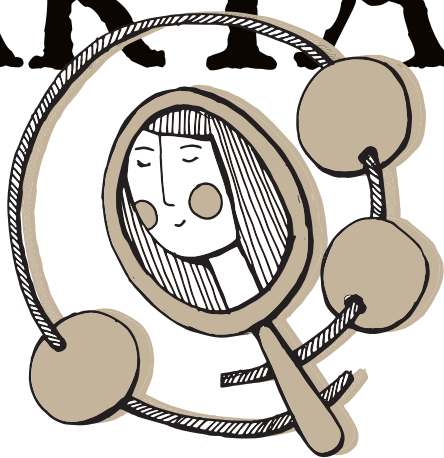
**i** Infocentrum Nedvědice



## SEZNAM STANOVIŠŤ

**1.** Pokladové – infocentrum / cukrárna Milena / **2.** Mramorové – škola / **3.** Lipové – lípa svobody / **4.** Podhradní – park Pod Kaštany / **5.** Medvědí – Kovářova louka / + **ZKRÁCENÁ VERZE:** **6.** Kamenné – Kamenice / **7.** Památné – Pernštejnský tis / **8.** Pohádkové – první nádvoří hradu / **9.** Vyhlídkové – vyhlídka na vilu Mitrovských / **10.** Malinové – bistro

# HRACÍ KARTA



## Korálky komorné Elišky

Hravý pěší výlet pro dospělé s dětmi / hledačka

Objevte poklady, jaké jste ještě neviděli. Ty opravdové, jako je třeba nedvědický džbán se stříbrnými mincemi, i ty z pohádky. Podle jedné z legend kdysi sloužila na hradě Pernštejně mladá a hezká komorná Eliška. Neustále se parádila, zhlížela se v zrcadle a zanedbávala své povinnosti. Nic jí nebylo svaté. Kvůli její věčné marnivosti to s ní nedopadlo vůbec dobře. Elišku proklel starý mnich. A tak od té doby straší na hradě jako bílá paní. Možná jí můžete pomoci a sobě vysloužit odměnu... Zkuste sesbírat její ztracené korálky.

**OBTÍŽNOST HLEDAČKY:** Lehká, vhodná i pro dospělé s menšími dětmi  
**JAK DLOUHO TO TRVÁ:** 1-4 hodiny podle věku dětí a zvolené trasy  
**KDY HRÁT:** Hra je přístupná v době, kdy je otevřen hrad Pernštejn ([www.hrad-pernstejn.eu](http://www.hrad-pernstejn.eu))

**PŘÍSTUPNOST HLEDAČKY:** Trasa není bohužel plně přístupná pro vozíčkáře. Jedete-li s kočárkem, cesty mezi stanovišti 6-9 jsou sjízdné pouze s terénním kočárkem (vhodnější je nosítko/šátek). V sezóně jezdívá z parkoviště na hrad turistický vláček.

**ZAČÁTEK HLEDAČKY A MOŽNÉ TRASY HRU:** Hru si nejvíce užijete, pokud k nám přijedete vlakem a začnete na stanovišti 1. Jedete autem přímo pod hrad? Hrajte od stanoviště 6 (Kamenice). Anebo si vyberte svou vlastní trasu.

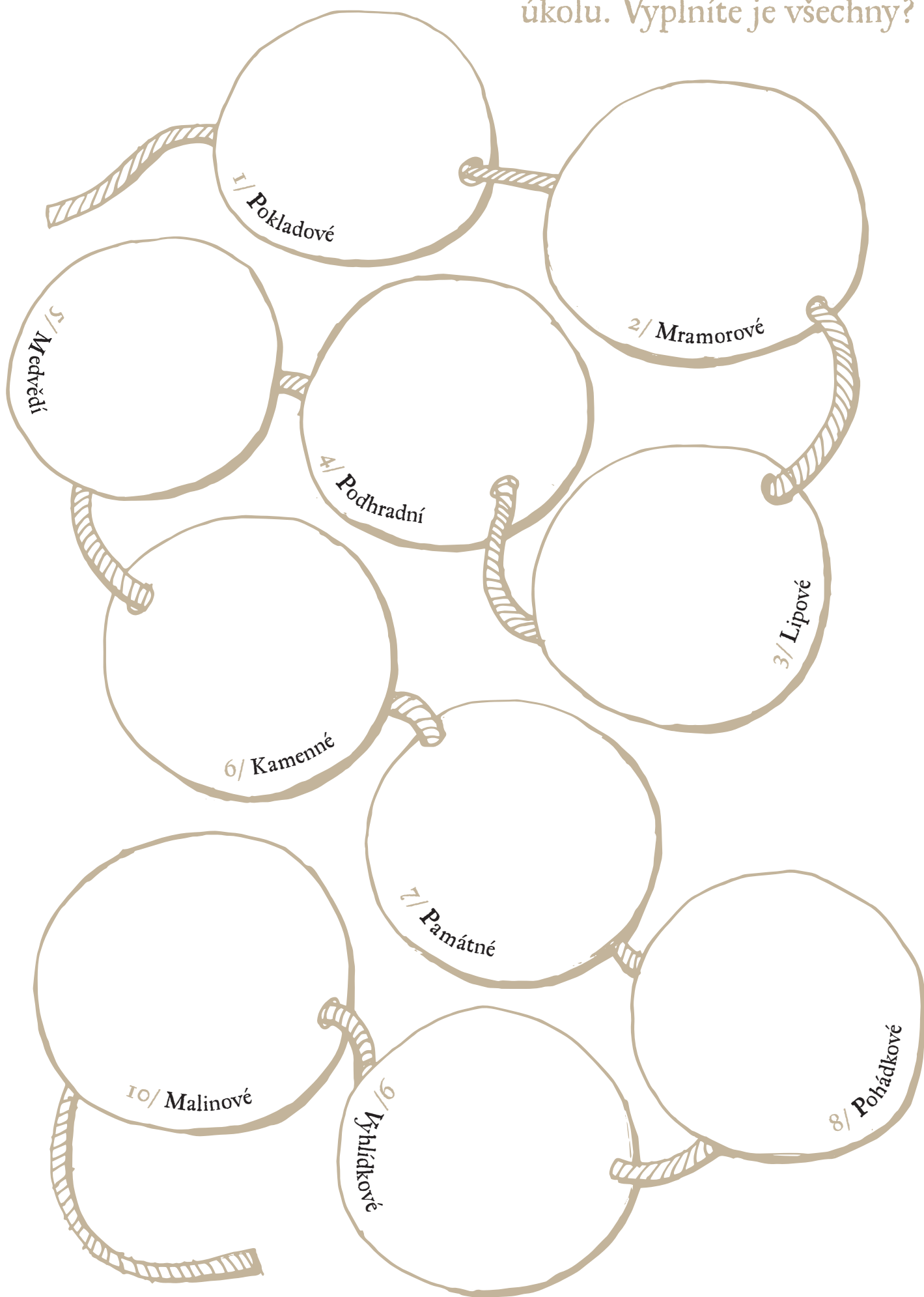
**KONEC HLEDAČKY, ODMĚNA PRO ÚSPĚŠNÉ LUŠTITELE:** Pro získání odměny je zapotřebí navštívit alespoň 5 libovolných stanovišť a vyplnit alespoň 5 korálků. O odměnu se můžete přihlásit na stanovišti 1 (TIC nebo cukrárna Milena) nebo 10 (Malinová louka).

• **VYDAL:** BRNĚNSKO, Z. S., DESTINAČNÍ SPOLEČNOST PRO TURISTICKOU OBLAST BRNO A OKOLÍ s finanční podporou Jihomoravského kraje. [www.gofrombrno.cz](http://www.gofrombrno.cz) / © Brněnsko, z. s. 2018  
Návrh hry: Bára Dvořáková / [www.interpretujsvet.cz](http://www.interpretujsvet.cz)  
Ilustrace, grafický design: MgA. Jana K. Kudrnová, [janakudrnova.com](http://janakudrnova.com)

GO  
FROM  
BRNO

# HRACÍ KARTA

/ Co korálek, to řešení jednoho úkolu. Vyplníte je všechny?



Vydejte se na hrad hradů,  
cesta vede ku pokladu.

Mocní a bohatí –

– Pernštejní zde žili blaze,  
líp nebylo ani v Praze.

Kdo vytrvá, vítězí!

(toť Pernštejní říkali)

Není divu, že hrad jejich  
nesl jméno medvědí.

Stanoviště:

## I/ POKLADOVÉ

Začneme naše putování  
v místě, kde jsou rady k mání.  
Některé nad zlato jsou,  
všem turistům pomohou.

Raději než radu chcete trochu sladku?  
Zastavte se u Mileny,  
pokud máte trochu měny,  
závinem či kremrolí  
posilní se kdokoli.



ÚKOL: Vejděte do infocentra, najděte truhličku s pokladem a splňte  
úkol ukrytý uvnitř. Do korálku nakreslete, co jste v truhle našli.

## 2/ MRAMOROVÉ

Pohlédněte nahoru,  
na vstupní portál z mramoru.  
Náhodou tu vůbec není,  
místní mramor – ten se cení!  
Krásný bílý kámen,  
ten ze zdejších lomů,  
stal se základem  
mnoha slavných domů.

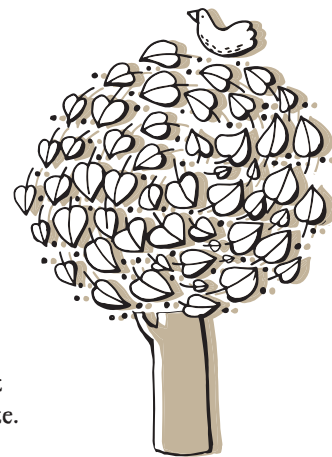


ÚKOL: Pokud se budete pozorně dívat, najdete v rohu školy  
mramorovou desku s letopočtem jejího vzniku. Do korálku vpište  
součet všech číslic v letopočtu, který na desce najdete.

## 3/ LIPOVÉ

*Tichý svědek v ústraní  
stovku let zde stojí.  
Pamětník slavného výročí  
při vzniku státu srdce lidí spojil.*

ÚKOL: Do korálku nakreslete list  
památného stromu, u kterého stojíte.



## 4/ PODHRADNÍ

*Hrad nikdy nedobyl žádný lovr (a jak se Švédí snažili!),  
nestavěl bo totiž žádný trohl, předci to zkrátka uměli.  
Bez bagrů, mobilů, aut, moderních jeřábů  
z mramoru tu postavili jedinečnou parádu.  
Zvenku mobutný, nedobytný, a ty vysoké věže,  
uvnitř však můžeme mluvit o luxusu, o nádbeře!*



ÚKOL: Na tomto místě se můžete pokochat výhledem na  
hrad. A také se „projet“ vláčkem. Kolik má vagonků? Jejich počet  
napište do korálku.

## 5/ MEDVĚDÍ

*Pověst vypráví o vzniku Nedvědice,  
ublíř zde žil – svalnatý převelice.  
Zalek se bo každý nepřítel,  
on i s medvědem bojovati chtěl.  
Medvěda nenašel, však medvídata z nory krad,  
rozlícený medvěd rozbod se jej potrestat.  
Ublířova synka z domu vzal,  
do lesa s ním utíkal.*



ÚKOL: Užijte si místní skluzavku i „setkání“ s medvědy, kteří se  
dostali do znaku Nedvědice. Kromě medvědů vás čekají ještě další  
dřevěné sochy. Už víte, co tyto sochy ztvárňují? Nakreslete to do  
korálku!

## 6/ KAMENNÉ

*Kameny, na kterých stojíte,  
už dávno mají své odžití.*

*Starobylá je cesta, po které nyní šlapete,  
stopy našich dávných předků představit si můžete.*



**ÚKOL:** Podívejte se na kameny, které máte pod nohama. Každý z nich je jedinečný. Stejně jako my lidé. Najděte si jeden kámen, který vás něčím zaujme, a nakreslete ho do korálku. Můžete zkusit i frontáž – položte papír na kámen a tužkou jemně obkreslete jeho texturu.

## 7/ PAMÁTNÉ

*Památný strom dloubá léta zde stojí,  
s jeho osudem vznik bradu se pojí.*

*Pověst vypráví o poutníkovi z daleka,  
který nevěřil, že brad dá se postavit  
na vrcholu skály.*

*Prý jeho poutnická bůl zazelená se spíše  
a ble – ze suché bole strom roste do výše.  
A tak dokud strom bude les zdobit,  
nebude náš brad nikdy dobyt.*

**ÚKOL:** Jaké zvíře „hlídá“ nejen náš tis, ale i jiné památné stromy? Nakreslete ho do korálku.



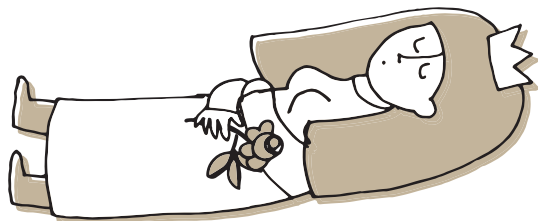
## 8/ POHÁDKOVÉ

*Pohádkový brad občas zavítá k vám domů,  
možná k němu míříte hned od štedrovečerního stolu.*

*Nevěříte? Síl nad zlato, pták Obnřvák, krkavců už nevím kolik,  
ve spoustě pobádek náš brad brál blavní roli.*

*Fantazii pobled na věž naši duši rozezní,  
je to jasné, už to víme – zde se budí princezny!*

**ÚKOL:** Skvostný hrad učaroval řadě filmařů. Na místech, kterými procházíte, se natočilo více než 50 filmů. Pernštejn se měnil nejen v sídla princezen, ale třeba i v transylvánský hrad v hororu Van Helsing. Která z pohádkových postav (nejlépe těch „pernštejnských“) je vaše oblíbená? Každý z vás může tu svoji pantomimicky zahrát. Podaří se ostatním uhodnout, o koho se jedná? Postavu poté nakreslete (nebo vepište) do korálku.



## 9/ VYHLÍDKOVÉ

*Pobledte na vilu, kde dřívě bydleli sami bradní páni,  
zejména v zimě, kdy brad byl tuze obladný k obývání.  
Velké sklepy pod vilou měli plné vína,  
vypadá to, že i dřívě byla tady psina.*



**ÚKOL:** Pozorně se zádívejte na fasádu vily. Najdete na ní znak jejích majitelů – pánů z Mitrova? Nakreslete jeho obrys do korálku.

## 10/ MALINOVÉ

*Na louce s vřní malinovou načerpáte sílu novou.  
Jídlo z blízka, dobré pití, už z dálky to každý cítí.*

**ÚKOL:** Najdete zde zvířátko, které má moc rádo maliny? Nakreslete ho do korálku.



*Dávno tomu, co pernštejnský rod  
pochovali pod zem, v temný hrob.  
Však jejich brad bradů tu stále stojí,  
přežil je, přežije nás – ale kdo ví,  
co zanecháme tady my,  
co přežije naše vlastní  
vyměřené bodiny?*

*Snad jste si naši cestu prostorem i časem užili. Na-  
pište nám, prosím, co jste na ní zažili, a podělte se  
o zážitky s ostatními na Facebooku /gofrombrno/  
nebo Instagramu #gofrombrno*