

# PRAVIDLA HRY

- Putování není časově omezené a má 20 zastávek se sochami Michala Olšiaka.
- Zúčastnit se může jak jednotlivec, tak skupina (bez věkového omezení).
- K sochám lze cestovat jakýmkoliv způsobem - na kole, pěšky, na běžkách, veřejnou dopravou či autem.
- Pro nalezení sochy můžete použít naše pokyny a mapku nebo vlastní internetovou aplikaci.
- Poté, co sochu najdete, si vyberte jedno kontaktní místo (označené v přehledu soch symbolem razítka), které patří k této soše. Na tomto místě dostanete odpovídající razítko do vaší hrací karty.
- Výběr kontaktního místa ze dvou nabízených možností je na vás, můžete si třeba dát i oběd v doporučené restauraci, nebo si jen vyžádat razítko, např. na obecním úřadě.
- Za jednu vyplněnou a orazítovanou hrací kartu s minimálním počtem 15 razítek obdržíte malý upomínkový dárek na informačních centrech Koruny Vysočiny:
  - Turistické informační centrum Bystřice nad Pernštejnem
  - Turistické informační centrum Nedvědice
  - Turistické informační centrum Nové Město na Moravě
  - Turistické informační centrum Žďár nad Sázavou
  - Turistické informační centrum Westernového městečko

Jméno
Příjmení
E-mailová adresa
Město / obec

**1 Rak**

z rekreačního areálu Pilák (ZR) po zelené značce přes vrch Vápenici, krátce po žluté na Račín  
z rekreačního areálu Pilák po cyklostezce (č.5061) do Polničky, na křižovatce vlevo po silnici II/350 na Račín  
po sil. I/37 ze ZR na sever, přes Polničku a po sil. II/350 na Račín, parkoviště na návsi (u hotelu)

**sochu hledej v rybníka Jordán**

hotel Leopold, Račín, Račinská hospůdka (přes silnici)

**zajímavosti v okolí:** Velké Dářko (3 km po žluté) obcerstvení Vagon a zahradní železnice v Polničce (4 km)

**5 Mamlas**

z centra ZR na sever krátce po červené, vlevo ke studánce na Klačáru a nahoru úvozem a po štěrkové cestě (1,5 km)  
po modré značce z rekreačního areálu Pilák přes Starý dvůr (2 km)  
socha není přístupná autem

**Mamlas hledí od malého remízku směrem ke Žďáru**

**zajímavosti v okolí:** rekreační areál Pilák (2 km po modré) Starý dvůr (jízdy na koni, 0,5 km)  
cukrárna U Tří hvězd (1 km, naproti zámku ZR) hotel Talský mlýn, pod hrází Přílské nádrže (2 km po modré)

**9 Káně**

z NM po modré až na Tři Studně; ze ZR po modré do Lhotky, po žluté do Skeného a po zelené na Tři Studně  
ze ZR po cyklotrase EV4 a navazující č.103 do Tři Studní, z NM po cyklotrase č.103  
ze ZR po silnici č. 353 na Tři Studně; z NM přes Vlachovice; parkoviště u obecního úřadu

**Káně rozpíná křídla na pascu u hotelu Horník**

krma Na Náměstí (Tři Studně) hotel U Loubů (1km, ubyt., a stravování, bazén)

**13 Rozcestník Dařbucha**

ze ZR do Polničky po cyklostezce (5061, EV4), po polní / lesní cestě na Velké Dářko (po červené, 10 km) z Piláku (ZR) na SV po cyklostezce pod I/37 do Stržanova, po zelené do Světnova, po spojovací silničkách do Škrdlovic a po červené na Velké Dářko (13 km)  
po silnici I/37 ze ZR směr Škrdlovice, odbočka vlevo na Velké Dářko; parkování u rybníka (zdarma)

**Rozcestník s velkým fríákem najdete na hrázi rybníka Velké Dářko**

Vagon a zahradní železnice v Polničce (3 km po červené, EV4 směr Žďár) Lukostřelba Škrdlovice (areál U Hrocha)

**17 Drak**

z Přibyslavi po červené do Ronova (4 km)  
z Přibyslavi po cyklotrase 19 do Ronova; ze ZR po cyklotrase 19 do Sázavy a Ronova (16 km)  
z Přibyslavi po silnici I/19 směr ZR do Ronova (3 km); ze ZR po I/19 směr Přibyslav (16 km)

**Přes pět metrů vysoký drak sleduje čilý provoz na hlavní silnici I/19**

penzion U Kubínů (3 km, Bechyňovo nám., Přibyslav), TIC Přibyslav (Bechyňovo nám.)

**2 Mamut**

ze Žďáru na západ, po stezce vpravo směr Hamry, v části Najdek vlevo přes mostek a lesem po žluté (celkem 4 km) stejnou cestou jako chodec  
socha není přístupná autem, parkoviště u penzionu Najdek

**Mamut je na levém břehu řeky proti Rozštipené skále**

penzion a restaurace Najdek (0,5 km zpět po Hamerském okruhu a přes úzký mostek) Šlakhamr (0,5 km)

**6 Hroši**

z Piláku (ZR) na SV po cyklostezce pod I/37 do Stržanova, po zelené do Světnova a po žluté do Škrdlovic (12 km)  
ze Žďáru do Polničky po cyklostezce (5061, EV4), dál na Dářko a do Škrdlovic (po červené, 11 km)  
po silnici I/37 ze Žďáru směr Škrdlovice, letní restaurace U Hrocha

**Dva hroši spolu dovádí v kašně**

hotel a restaurace U Hrocha, Škrdlovice (sklářská hut, country večery, minigolf) Restaurace Galerie, Karlov (2km po silnici I/37 směr Vojnův Městec)

**10 Hejkal**

z NM po modré až na Tři Studně; ze ZR po modré do Lhotky, po žluté do Skeného a po zelené na Tři Studně  
ze ZR po cyklotrase EV4 a navazující č.103 do Tři Studní, z NM po cyklotrase č.103  
ze ZR po silnici č. 353 na Tři Studně; z NM přes Vlachovice; parkoviště u obecního úřadu

**Hejkal straší pocestnímu v penzionu Zatiší**

Pasecká skála (5 km po zelené / modré), tip na výlet z regionálním produktem: Dobručky z Vysočiny - Tatiana Nečasová, Sněžné 208 (10 km)

hotel Medlov (2,5 km po zelené) hotel Pavla (1km, po hrázi rybníka Sykovec)

**14 Strom**

Ze ZR po modré a žluté lesem na Českou Mez a Rosičku, odtud po trase č. 4336 do Poděšína (15 km)  
ze ZR po cyklotrase 19 do Sázavy, odtud po trase 4336 přes Nižkov do Poděšína (17 km)  
ze Žďáru po silnici I/19 do Sázavy, vlevo po silnici 352 přes Nižkov do obce Poděšín (16 km)

**Strom najdete u rybníka, v jeho dutině žije malý skřítek Poděs**

zmrzlina Nižkov (3 km, v letní sezóně) prodejna Coop Nižkov (3 km)

**18 Jelen**

ze Žďárce nad Doubravou po modré přes NS Ranské pole, po neznač. cestě odbočka vpravo do Slavětína (6 km)  
ze ZR na SZ po zelené / modré přes Ranská jez. do Slavětína (20 km)  
z Havl. Borové do Slavětína (4 km); ze Žďárce nad Doubr. po sil. I/34, odbočka Slavětín (5 km)

**Jelen se pase na okraji lesa za obcí Slavětín**

Bowling bar Žďřec nad Doubravou (5 km) TIC Žďřec nad Doubravou (5 km)

**3 Kůň**

ze Žďáru po levém břehu řeky Sázavy po bývalé želez. trati přes chatovou osadu Pod Klívkem  
ze Žďáru na západ po cyklostezce podél silnice I/19 do Hamrů nad Sázavou (1,5 km)  
po silnici I/19 do Hamrů nad Sázavou, možnost parkování u sochy

**Kůň nemůže vytáhnout vůz z bláta**

restaurace Na Rančí (za rohem), Obecní úřad Hamry nad Sáz.

**7 Lev a orlice**

z centra Žďáru po cyklostezce (č.5061) na sever do rekreačního areálu Pilák (3 km)  
stejně jako chodec po cyklostezce na sever do rekreačního areálu Pilák (cyklotrasa č.5061)  
po silnici I/37, za zámek odbočka vlevo směr Polnička, velké parkoviště u Pilské nádrže

**Orlice hlídá Morava a lev stráží Čechy**

**zajímavosti v okolí:** Zelená hora (UNESCO) a Zámek Žďár, obcerstvení Vagon a zahradní železnice v Polničce (3 km po cyklostezce směr Polnička), Velké Dářko (3 km směr Polnička, poté 3 km po polní / lesní cestě na Dářko, červená značka) obcerstvení v rekreačním areálu Pilák restaurace a penzion Polnička (2 km)

**11 Charlie Chaplin**

na nám. Republiky v ZR najdete Starou radnici (TIC) a za ní odboče vlevo Veselskou ulicí  
po páleňní cyklostezce (č. 5061) na nám. Republiky v ZR (TIC), Veselská ulice  
parkoviště nám. Republiky v ZR (placené) nebo u MěU (zdarma)

**hlava Charlieho čouhá ze země před stejnojmennou vinárnou**

hotel U Labutě (nám. Republiky) TIC Žďár nad Sáz. (Stará radnice, nám. Republiky)

**15 Želva**

ze ZR po červené do Březi, odtud po neznač. cestě (13 km); z NM na jih po červené (12 km)  
ze ZR po cyklotrase 5061 přes Jámy do Obyčtovy; z NM po č.103 přes Hlinné do Obyčtova (11 km)  
ze ZR po sil. I/37, za Sazomínem vlevo na Obyčtov (9 km); z NM po sil. 354 do Obyčtova (11 km)

**Želva vykukuje ze svého krunýře v upraveném parčíku u řeky Oslavy**

restaurace Alvaroz (2 km, Ostrov nad Oslavou), hospůdka U Rychlé želvy (Obyčtov, nad kostelem)

**19 Josefína**

ze ZR po červené na Velké Dářko, po modré do Radošína a po žluté do Hluboké (17 km)  
ze ZR po cyklotrase EV4 přes Polničku, kolem V. Dářka, přes Radostín (po č.5127) do Hluboké (16 km)  
ze ZR po silnici I/37 směr Krucemburk, odbočka směr Hluboká (20 km)

**Josefína vlají vlasy u zatáčky v prudkém kopci nad obcí Hluboká**

restaurace U Šimáka (2 km, Radostín) Moře u rybníka Řeka (5 km, kemp a obcerstvení)

**4 Hamroň**

ze Žďáru na západ, za mostem po cyklostezce vpravo směr Hamry nad Sázavou (1 km) stejnou cestou jako chodec (cyklotrasa č.19)  
ze ZR po silnici I/19 směr Hamry n.S., za mostem vpravo, malé parkoviště u sochy

**sochu ukrývá rozložitý modřín vpravo od silnice**

restaurace Na Divožině (Zahrada Vysočina) benzinová stanice OMV

**8 Houby**

z NM po zelené na Medlov a po žluté do Fryšavy; ze ZR po modré do Lhotky, po žluté do Skeného po zelené na Medlov a po žluté do Fryšavy  
ze ZR po cyklotrase EV4 a navazující č.103 do Fryšavy, z NM po cyklotrase č.103  
ze ZR po silnici č. 353 do Fryšavy, z NM přes Vlachovice do Tři Studní a Fryšavy

**Dvě houby se ukrývají za penzionem Fryšava u pirátské lodi**

**zajímavosti v okolí:** Drátenický a Malinská skála (7 km, D: 30 - 35 m skalní stěna, ráj horolezců; MS: daleké výhledy). Dům přírody Krátká (5 km, moderní interaktivní expozice o Žďárských vrších, památková rez.) penzion a restaurace Fryšava (obcerstvení, ubytování, pirátská loď), penzion Stanice Lyžařů Fryšava (0,5 km, ubytování, stravování, dětské hřiště), restaurace Klokočí (10 km, Kadov)

**12 Svatý Florián**

na Vratislavově nám. v NM hledej Horácké muzeum (TIC), na konci nám. vlevo do ul. Školní  
po cyklotrasách 19 nebo 103 na Vratislavovo nám. v NM, na konci nám. vlevo do ul. Školní  
parkoviště Vratislavovo nám. v NM (placené) nebo u nákupních center

**Patron hasičů se schoval na fasádě budovy SDH ve Školní ulici (č.p. 448)**

**zajímavosti v okolí:** Horácké muzeum a Horácká galerie (Vratislavovo nám., výstavy s regionální tematikou, TIC), Vysočina Arena (3 km, biatlon, horská kola, single tracky, pump track) restaurace U Pasáčka (Palackého nám.) TIC Nové Město na Mor. (Vratislavovo nám.)

**16 Kavka**

ze ZR po červené do Březi nad Oslavou, odtud na východ po neznač. cestě do Sazomína (11 km)  
stejně jako chodec nebo po frekventované sil. I/37 do Sazomína  
ze ZR po sil. I/37 do Sazomína (7 km), krátkodobé parkování u sochy

**Kavka kráká na mostku u dětského hřiště**

Balónový hotel Radešín (11 km, obcerstvení, lety balónem), Obecní úřad Sazomín

**20 Zubr**

z Masarykova náměstí v BY po červené ke sportovní hale a koupališti (1 km)  
ze směru ZR a NM po cyklotrase EV4 až k Pohádkové aleji Lužánky v BY  
ze směru ZR a NM po silnici I/19 do BY; parkoviště u sport. haly (zdarma)

**Zubrova hlava nás vítá v říši pohádek a miniatur starověkých hraček**

**zajímavosti v okolí:** Zábavní Centrum Eden, BY (panský dvůr, horácká vesnice, ekopavilón, pivovar, atd.); rozhledna Karasín (6 km; rozhledna s celoročním přístupem, dětské hřiště); pohádkový hrad Pernštejn (16 km; monumentální středověký hrad se tyčí nad městečkem Nedvědice) zábavní centrum Eden, Bystřice n. P. (1 km) restaurace Harenda (1km, Nádražní ul.)

## POUŽITÉ ZKRATKY:

ZR Žďár nad Sázavou NM Nové Město n. M.  
BY Bystřice n. P. NE Nedvědice

© 2020

Koncepce a texty: Jiří Dokulil  
Ilustrace: Kristína Dokulilová  
grafické zpracování: Jan Šustr  
realizace projektu: Olga Königová  
(Koruna Vysočiny)



www.vysocina.eu @regionvysocina

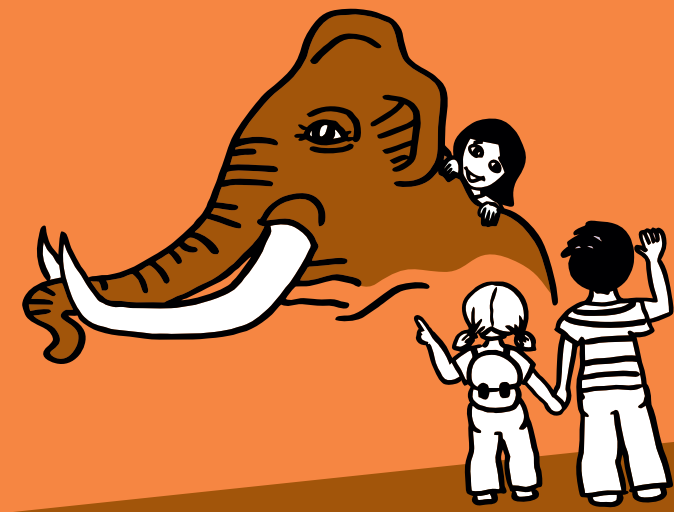


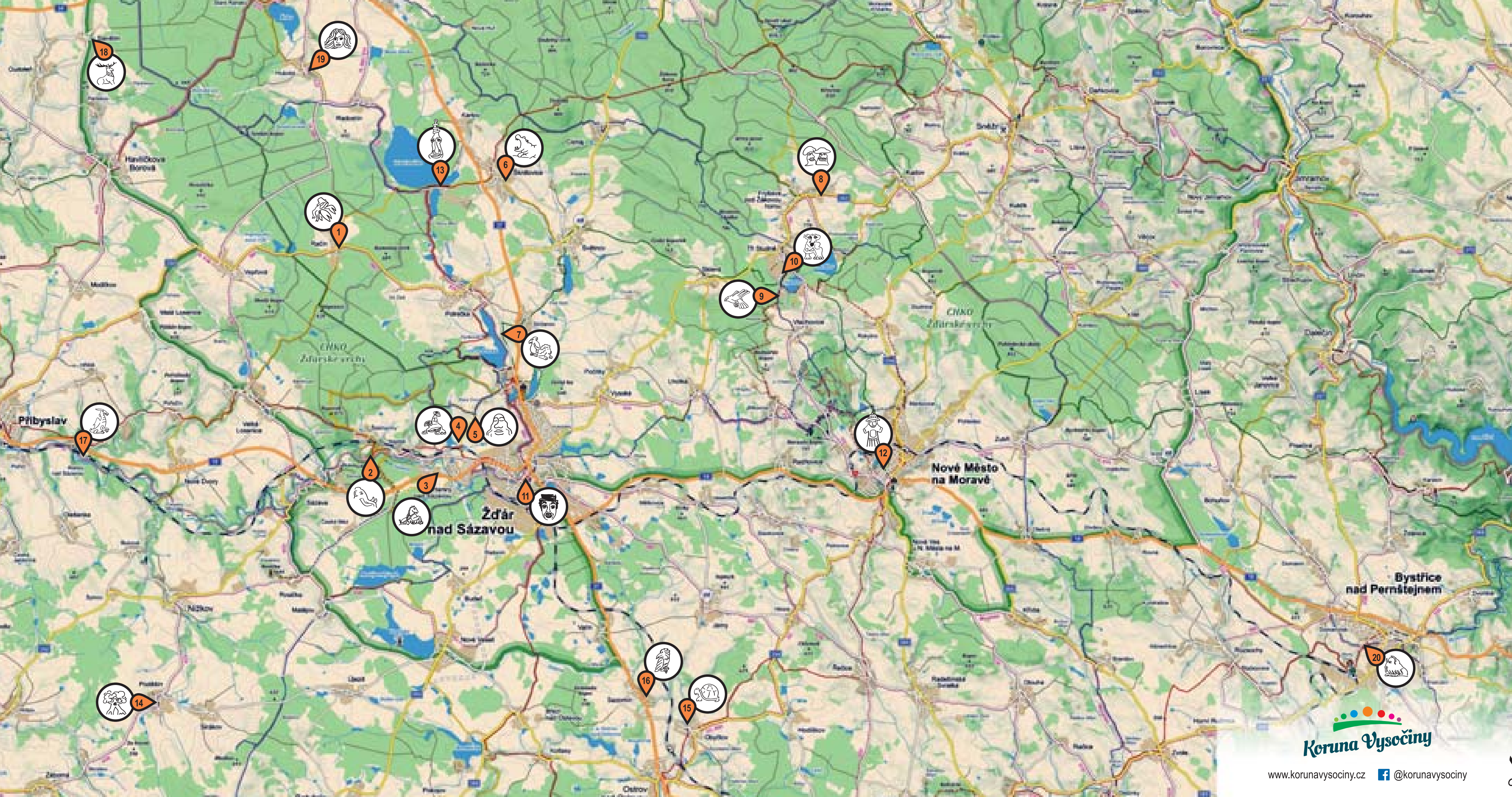
www.korunavysociny.cz @korunavysociny



# Putování

## ZA SOCHAMI MICHALA OLŠIAKA PO KORUNĚ VYSOČINY





# HRACÍ KARTA

1	2	3
4	5	6
7	8	9
10	11	12
13	14	15
16	17	18
19	20	



Do očíslovaných čtverečků dostanete razítko za navštívení dané sochy. Razítko dostanete na kontaktních místech uvedené u každé sochy na očíslovaném přehledu soch (1 - 20).

